

QUÈ ÉS L'ASSETJAMENT?

ASSETJAMENT LABORAL

L'exposició a conductes de violència psicològica intensa, reiterades i perllongades en el temps cap a una o més persones, per part d'una altra/es que actuen des d'una posició de poder –no necessàriament jeràrquica–, amb el propòsit o l'efecte de crear un entorn hostil o humiliant que pertorbe la vida laboral de la víctima.

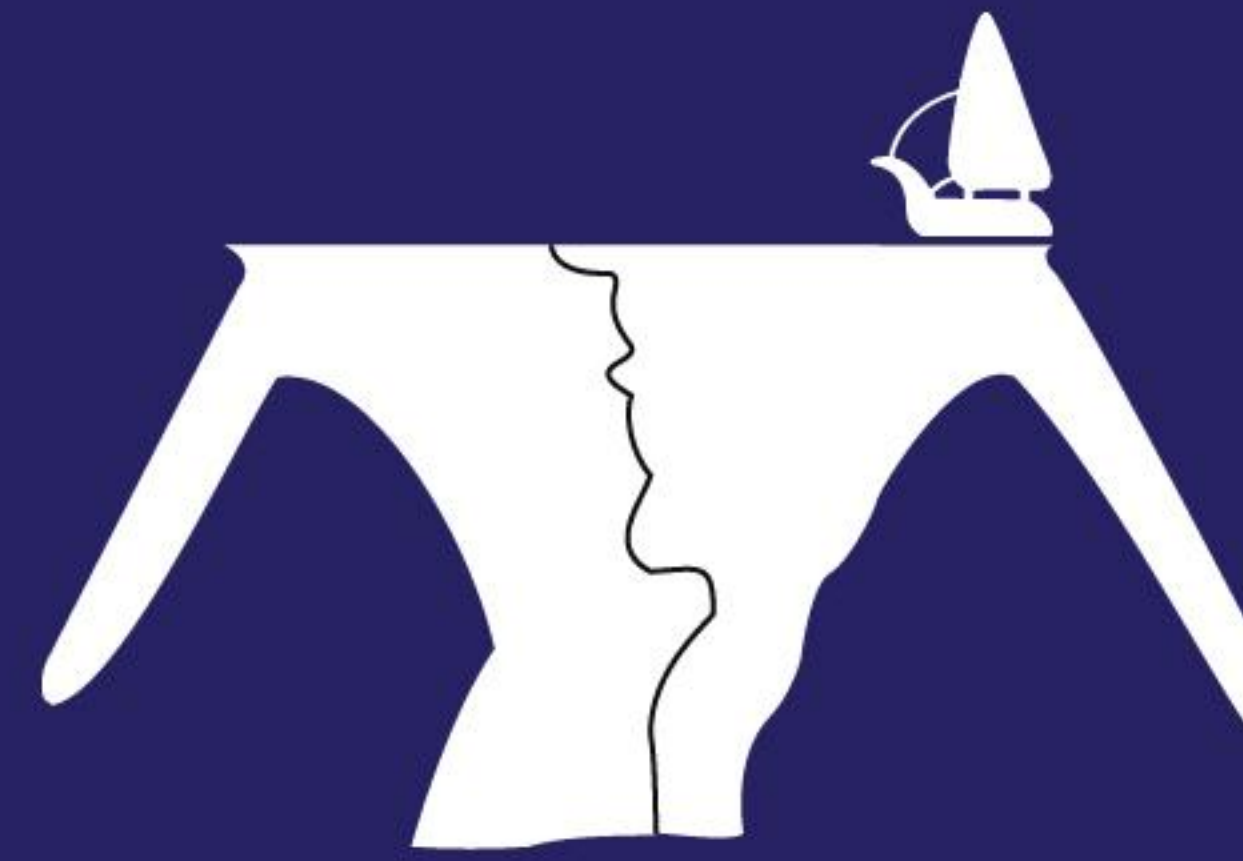
ASSETJAMENT SEXUAL

Qualsevol comportament, verbal o físic, de naturalesa sexual, que tinga el propòsit o produïska l'efecte d'atemptar contra la dignitat d'una persona, en particular quan es crea un entorn intimidatori, degradant o ofensiu.

ASSETJAMENT PER RAÓ DE SEXE

Qualsevol comportament realitzat en funció del sexe d'una persona, amb el propòsit o l'efecte d'atemptar contra la seua dignitat i crear un entorn intimidatori, degradant o ofensiu.

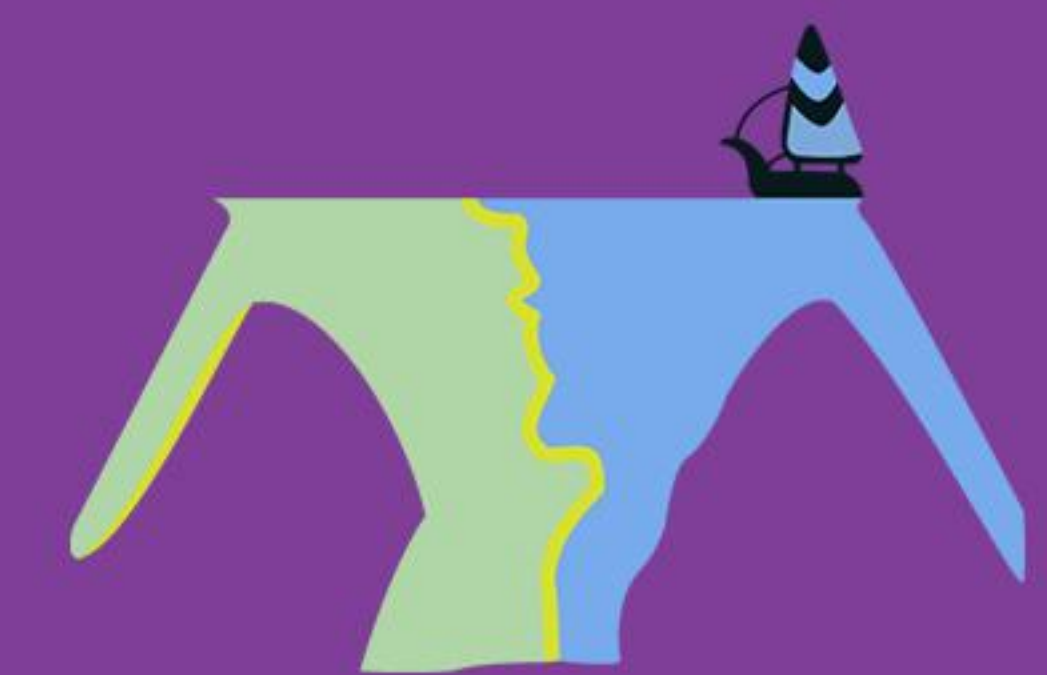
Mancomunitat
Ribera Baixa



Avda. José Mahiqués S/N
46410 Sueca
tel: 96 171 70 07
www.lariberabaixa.es

GUIA DE PREVENCIÓ

CONTRA
L'ASSETJAMENT
SEXUAL I/O
PER RAÓ DE SEXE



DEPARTAMENT D'IGUALTAT
MANCOMUNITAT RIBERA BAIXA

SÓN ACTES D'ASSETJAMENT SEXUAL I/O PER RAÓ DE SEXE...

Represalies, xantatge...

Invitacions impúdiques o comprometedores.

Gestos obscens.

Contacte físic innecessari, fregaments.

Observació en llocs reservats, serveis o vestidors.

Desqualificacions públiques i reiterades.

Comentaris continus i vexatoris sobre l'aspecte físic.

Comentaris continus i vexatoris sobre la ideologia.

Comentaris continus i vexatoris sobre l'opció sexual.

La impartició d'ordres vexatòries.

Actituds que comporten vigilància contínua.

L'ordre d'aïllar i incomunicar a una persona.

Observacions suggerents i desagradables.

Acudits o comentaris sobre l'aparença.

QUÈ FER SI EM SENT ASSETJAT/ADA?

INSTITUT DE LA DONA I
PER A LA IGUALTAT
D'OPORTUNITATS
DE VALENCIA
www.inclusio.gva.es



INSTITUTO DE LA MUJER
Y PARA LA IGUALDAD
DE OPORTUNIDADES:
www.inmujer.gob.es
Telèfon: 900 191 010

DIRECCIÓ GENERAL
DE LA FAMÍLIA I DONA.
CONSELLERIA DE
BENESTAR SOCIAL:
www.bsosocial.gva.es
Telèfon: 961 247 589
mujer_web@gva.es



INFORMACIÓ I
ASSESSORAMENT JURÍDIC
EN MATÈRIA DE
VIOLÈNCIA DE GÈNERE:
www.violenciagenero.es
Telèfon: 016
016-online@msssi.es

RESPONSABILITAT DE L'ORGANISME

L'organisme té l'obligació d'actuar enfront qualsevol acte d'assetjament laboral i promoure mesures per a la prevenció de discriminacions, assetjament i desigualtats.

Tant l'estatut dels treballadors i treballadores, com l'estatut bàsic del treballador públic i la llei d'infraccions i sancions del ordre social consideren l'assetjament sexual i per raó de sexe com una infracció molt greu.

MESURES CONTRA L'ASSETJAMENT SEXUAL I/O PER RAÓ DE SEXE

- Declaració de principis.
- Difusió del protocol.
- Formació.
- Prevenció de riscos laborals.
- Implantació de cultura preventiva.